



**VODNO HLAJENJE DEEPCOOL  
MYSTIQUE 240 WH - 240MM ARGB  
BELA (R-LX240-WHDSNMCP-G-1)**

Vaša cena: 126,91€

[IZENAČIM CENO](#)

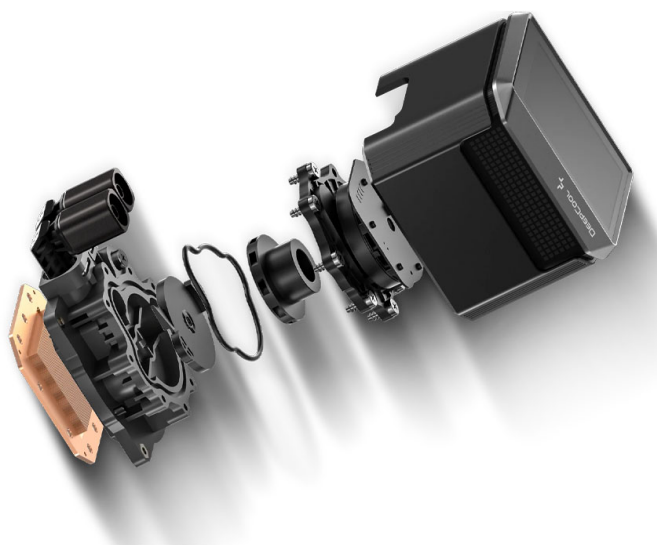


**Šifra:** R-LX240-G-1

**Kategorija:** [Vodno hlajenje](#)

**EAN:** 6933412729068

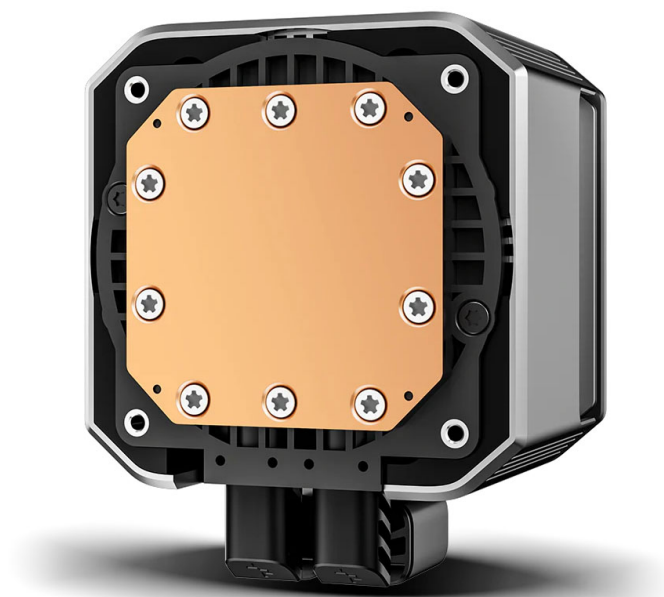
**OPIS**





## IZJEMEN 2.8" LCD ZASLON

Prilagodite velik 2.8" TFT zaslon s svojo osebno vsebino. Zaslon ima zelo ostro ločljivost 640x480 slikovnih pik in prikazuje 16,7 milijonov barv sijajno. Orientacija zaslona se bo samodejno prilagodila, saj MYSTIQUE 240 uporablja vgrajene žiroskopske senzorje.



## ČRPALKA 5. GENERACIJE

Zgrajena na optimizirani črpalki 5. generacije z visoko zmogljivostjo, MYSTIQUE 240 dviguje hlajenje sodobnih procesorjev z veliko porabo energije na novo raven. Optimizirana zasnova črpalke vključuje učinkovit 3-fazni, 6-režni, 4-polni motor, ki se vrti do osupljivih 3400 RPM.



## IZBOLJŠANA HLADILNA PLOŠČA

MYSTIQUE 240 ima prenovljeno hladilno ploščo, ki je optimizirana za boljši prenos toplote in vsebuje intenzivne pretočne kanale velikosti 0,1 mm. Postavitev je nameščena nad vročimi točkami procesorja, natančen razdeljevalec tekočine pa zagotavlja, da vse teče učinkovito.

## VENTILATORJI FD12 ARGB

MYSTIQUE 240 ARGB ima dva visokozmogljiva FD12 ARGB ventilatorja. Ventilatorji zagotavljajo odličen pritisk in pretok zraka. Uporabljajo tudi preizkušene HDB ležaje.



## Specifikacije

- Neto teža: 1543 g
- Dimenzije radiatorja: 282×120×27 mm (D×Š×V)
- Material radiatorja: Aluminij
- Dolžina cevi: 410 mm
- Dimenzije črpalke: 93×77×66 mm (D×Š×V)
- Hitrost črpalke: 3400 RPM±10%
- Konektor črpalke: 3-pin
- Nominalna napetost črpalke: 12 VDC
- Nominalni tok črpalke: 0.35 A
- Poraba energije črpalke: 4.2 W
- Dimenzije ventilatorja: 120×120×25 mm (D×Š×V)
- Hitrost ventilatorja: 600~2400 RPM±10%
- Pretok zraka ventilatorja: 72.04 CFM
- Pritisk zraka ventilatorja: 3.48 mmAq
- Hrup ventilatorja: ≤38.71 dB(A)
- Konektor ventilatorja: 4-pin PWM
- Tip ležaja: Hidravlični ležaj
- Nominalna napetost ventilatorja: 12 VDC
- Nominalni tok ventilatorja: 0.22 A
- Poraba energije ventilatorja: 2.64 W
- Tip LED: Naslovljiva RGB LED
- Konektor LED: 3-pin (+5V-D-G)
- Nominalna napetost LED: 5 VDC
- Poraba energije LED: 2.45 W (črpalka) / 2.1 W (ventilator × 2)
- Specifikacije zaslona: 2.83 palca 480×640 TFT LCD

## PODATKI PROIZVAJALCA

---

Beijing Deepcool Industries Co., Ltd.  
Room 101-30, Floor 1-4, Building 10, Yard 9, Dijin Road, Haidian District, 100000 Beijing  
China

<https://www.deepcool.com/>

## Zastopnik za EU:



[service@deepcool.com](mailto:service@deepcool.com)

Obvestila in varnostna opozorila:

